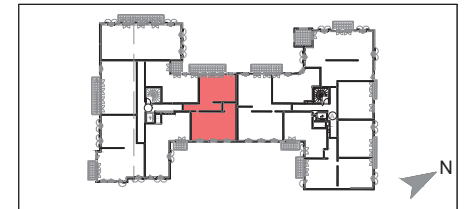


**PREMIER ETAGE**  
**4 pieces**      **B12**



PIECES	SURFACE HABITABLE
Entrée	5.78 m <sup>2</sup>
Séjour/Cuisine	35.98 m <sup>2</sup>
Chambre 1	14.04 m <sup>2</sup>
Chambre 2	10.68 m <sup>2</sup>
Chambre 3	10.11 m <sup>2</sup>
Dégagement	4.15 m <sup>2</sup>
Salle de bains/WC	5.27 m <sup>2</sup>
WC/Salle d'eau	3.15 m <sup>2</sup>
Buanderie	1.52 m <sup>2</sup>

**Surface habitable**      **90.68 m<sup>2</sup>**

Balcon	6.89 m <sup>2</sup>
--------	---------------------

**Surface extérieure**      **6.89 m<sup>2</sup>**

Symbole	Designation	Symbole	Designation
	Plafonnier		Garde corps
	Appliques		Kit démarrage connecté
	Robinet de puissance		Fenêtre
	Prise TV		Fenêtre fixe
	Prise RJ45		Porte fenêtre
	Tableau électrique		Velux
	Radiateur		Volet roulant
	Sèche serviette		Machine à laver
	Placard		Réfrigérateur
	Soffite et faux-plafonds		Plaque de cuisson
	Garde-corps		caillebotis

DATE : 28/05/2020      INDICE : D



NOTA 1 : le présent document exprime la figure et les dispositions générales de l'appartement. Les surfaces indiquées sont approximatives. Des variations peuvent intervenir en fonction des contraintes techniques et/ou réglementaires de la réalisation, tant en ce qui concerne les dimensions libres que l'équipement (retombées de poutres, faux-plafonds, soffites). Les côtes indiquées sont approximatives, les canalisations et interrupteurs ne sont pas représentés. S'ils figurent sur le plan, le nombre et les dimensions des corps de chauffe sont indicatifs et seront soumis à la conformité de l'étude thermique. Les quadrillages dessinés ne sont pas des calepinages. Les surfaces habitables sont conformes au décret du 23 mars 1997 (art.4.1)

NOTA 2 : Toute modification est soumise à l'accord préalable de la société. Aucune modification affectant l'installation électrique ou le cloisonnement ne pourra être prise en compte après le démarrage des travaux. Les équipements électriques et de plomberie ne peuvent être déplacés. Seuls les ajouts d'équipement peuvent être en compte jusqu'au démarrage des travaux.

NOTA 3 : Les hauteurs de seuils des portes-fenêtres respectent la réglementation en vigueur