

A33



NOTA 1 : le présent document exprime la figure et les dispositions générales de l'appartement. Les surfaces indiquées sont approximatives. Des variations peuvent intervenir en fonction des contraintes techniques et/ou réglementaires de la réalisation, tant en ce qui concerne les dimensions libres que l'équipement (retombées de poutres, faux-plafonds, soffites). Les côtes indiquées sont approximatives, les canalisations et interrupteurs ne sont pas représentés. S'ils figurent sur le plan, le nombre et les dimensions des corps de chauffe sont indicatifs et seront soumis à la conformité de l'étude thermique. Les quadrillages dessinés ne sont pas des calepinages. Les surfaces habitables sont conformes au décret du 23 mars 1997 (art.4.1).

NOTA 2 : Toute modification est soumise à l'accord préalable de la société. Aucune modification affectant l'installation électrique ou le cloisonnement ne pourra être prise en compte après le démarrage des travaux. Les équipements électriques et de plomberie ne peuvent être déplacés. Seuls les ajouts d'équipement peuvent être en compte jusqu'au démarrage des travaux.

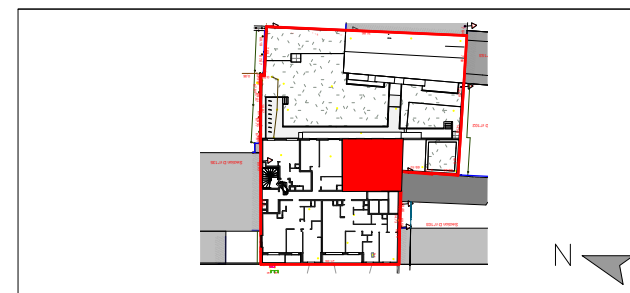
NOTA 3 : Les hauteurs de seuils des porte-fenêtres sont comprises entre 10 et 50cm



11 Avenue Jean Jaures,
Le Pre Saint-Gervais,
93310



3e étage	
T3	A-33



PIECES	Surface habitable
Entrée	8.65 m ²
Séjour + cuisine	25.07 m ²
Chambre 1	11.44 m ²
Chambre 2	9.78 m ²
Sdb	4.28 m ²
Dressing	3.09 m ²
Wc	2.06 m ²
Surface habitable	64.37 m ²

Balcon	9.46 m ²
Surface extérieure	9.46 m ²

Symbole	Désignation	Symbole	Désignation
	Kit démarrage connecté		Evacuation eaux pluviales
	Piaffonnier		Applique lumineuse
	Prise TV		Prise RJ45
	Fenêtre fixe		Lave-vaisselle
	Fenêtre de toit		Lave-linge
	Volet roulant		Réfrigérateur
	Volet coulissant		Plaque de cuisson
	Tableau électrique		Sèche serviette
	Placard		Porte fenêtre
	Soffite et faux-plafonds		Fenêtre

DATE : 05/05/2020	INDICE : B
-------------------	------------