

PIECES Surface Habitable

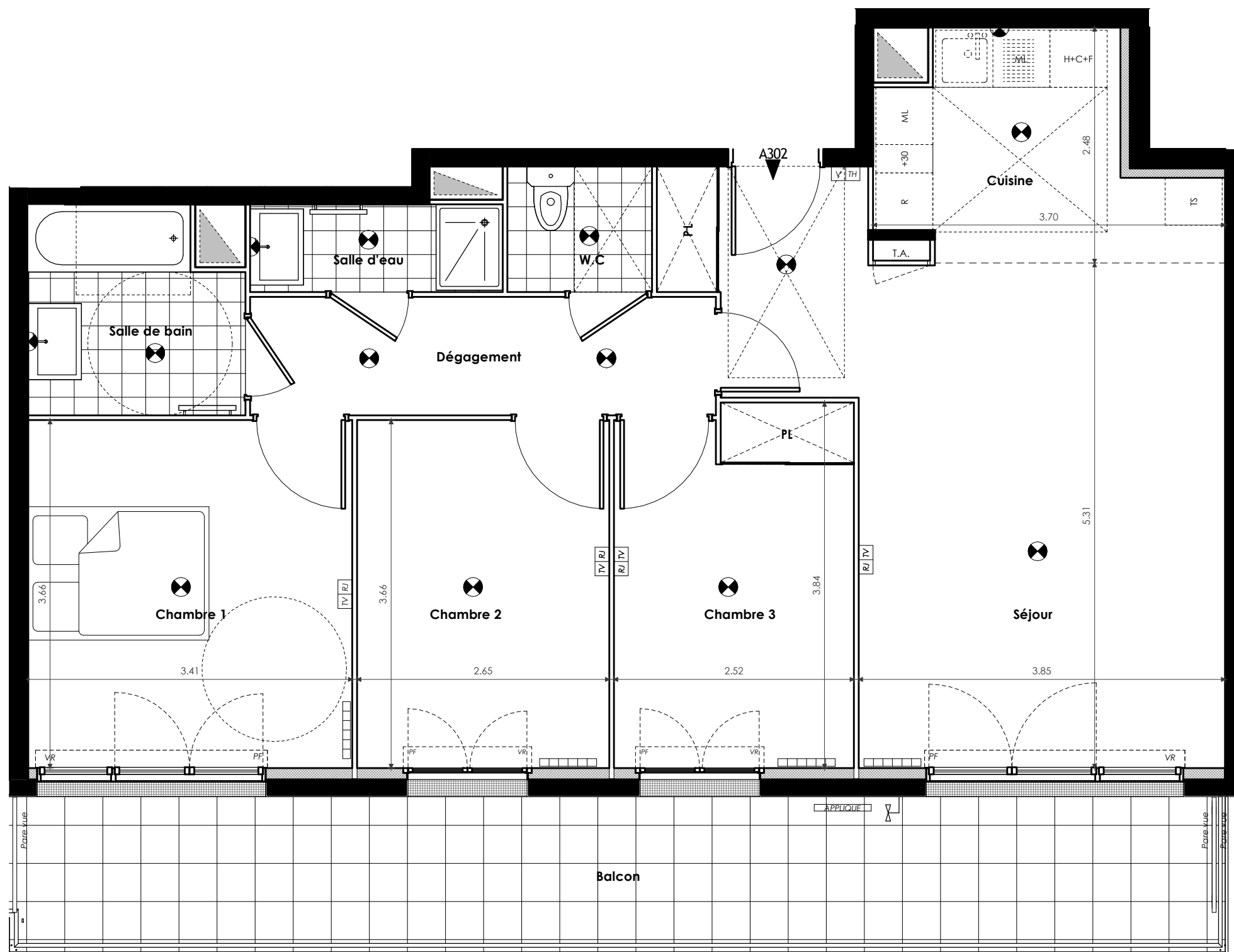
Séjour	24.92 m ²
Cuisine	6.80 m ²
Chambre 1	12.45 m ²
Chambre 2	9.69 m ²
Chambre 3	9.45 m ²
Salle de bain	4.65 m ²
Salle d'eau	2.44 m ²
Dégagement	6.09 m ²
W.C	2.01 m ²
TOTAL HABITABLE	78.50 m²

Balcon	19.97 m ²
TOTAL ANNEXES	19.97 m²

TOTAL PRIVATIF	98.47 m²
-----------------------	----------------------------

SYMBOLE DESIGNATION

TA	Tableau électrique	PL	Placard
V	Combiné visio-phonie	PF	Porte-fenêtre
TH	Thermostat	F	Fenêtre
⊗	Plafonnier	VR	Volet roulant
⊙	Applique	ML	Machine à laver
APPLIQUE	Applique extérieure	TS	Trisélectif
TV	Prise TV	H+C+F	Hotte + Cuisson + Four
RJ	Prise RJ45		
PE	Prise de courant étanche		
FF	Faux-plafond ou soffite		
RR	Radiateur	Caniveau	
SS	Sèche-serviette	Poutre	
ML	Robinet de puisage	Bardage	
GC	Garde-corps		
R	Réfrigérateur		
LV	Lave-vaisselle		
LL	Lave-linge		



NOTA 1 : le présent document exprime la figure et les dispositions générales de l'appartement. Des variations peuvent intervenir en fonction des nécessités administratives et techniques de la réalisation, tant en ce qui concerne les dimensions libres que l'équipement (retombées de poutres, soffites, faux-plafonds). Les côtes indiquées sont approximatives, les canalisations et interrupteurs ne sont pas représentés. S'ils figurent sur le plan, le nombre et les dimensions des corps de chauffe sont indicatifs et seront soumis à la conformité de l'étude thermique. Les quadrillages dessinés ne sont pas des calepinages. Les surfaces habitables sont conformes au décret du 23 mars 1997 (art.4.1).

NOTA 2 : Toute modification est soumise à l'accord préalable de la société. Aucune modification affectant l'installation électrique ou le cloisonnement ne pourra être prise en compte après le démarrage des travaux. Les équipements électriques et de plomberie ne peuvent être déplacés, seuls les ajouts d'équipement peuvent être pris en compte jusqu'au démarrage des travaux.

NOTA 3 : Les hauteurs de seuils des portes-fenêtres sont comprises entre 10 et 50 cm.

Echelle 0 0.5 1 2 3

12 MARS 2018