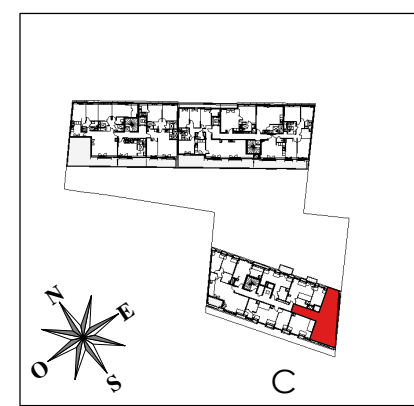


LE PLESSIS TREVISE
 Av ARDOUIN - Av du GENERAL DE GAULLE

5^{ème} Etage
 3P Lot n° C503



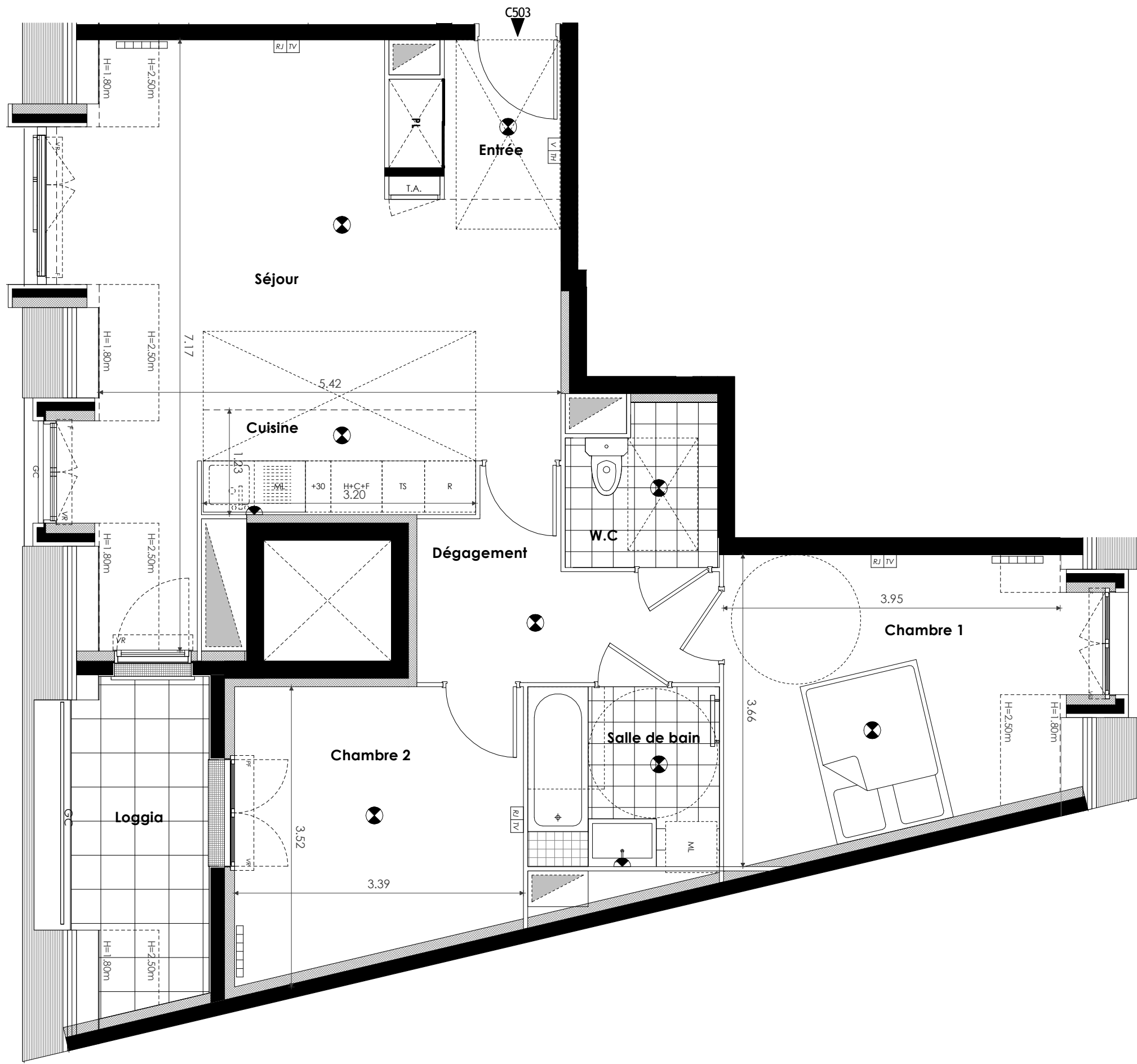
PIECES	Surface Habitable
Entrée	3.24 m ²
Séjour	25.09 m ²
Cuisine	3.95 m ²
Chambre 1	13.50 m ²
Chambre 2	10.58 m ²
Salle de bain	4.75 m ²
Dégagement	6.26 m ²
W.C	3.15 m ²
TOTAL HABITABLE	70.52 m²

Loggia	6.32 m ²
TOTAL ANNEXES	6.32 m²

TOTAL PRIVATIF 76.84 m²

SYMBOLE	DESIGNATION
TA	Tableau électrique
V	Combiné visio-téléphone
Th	Thermostat
⊙	Plafonnier
⊙	Applique
⊙	Applique extérieure
TV	Prise TV
RJ	Prise RJ45
PE	Prise de courant étanche
⊙	Faux-plafond ou soffite
⊙	Radiateur
⊙	Caniveau
⊙	Sèche-serviette
⊙	Poutre
⊙	Robinet de puisage
⊙	Bardage
GC	Garde-corps
PL	Placard
R	Réfrigérateur
PF	Porte-fenêtre
LV	Lave-vaisselle
F	Fenêtre
LL	Lave-linge
VR	Volet roulant
ML	Machine à laver
TS	Trisélecif
H+C+F	Hotte + Cuisson + Four

24 MAI 2018



NOTA 1 : le présent document exprime la figure et les dispositions générales de l'appartement. Des variations peuvent intervenir en fonction des nécessités administratives et techniques de la réalisation, tant en ce qui concerne les dimensions libres que l'équipement (retombées de poutres, soffites, faux-plafonds). Les côtes indiquées sont approximatives, les canalisations et interrupteurs ne sont pas représentés. S'ils figurent sur le plan, le nombre et les dimensions des corps de chauffe sont indicatifs et seront soumis à la conformité de l'étude thermique. Les quadrillages dessinés ne sont pas des calepinages. Les surfaces habitables sont conformes au décret du 23 mars 1997 (art.4.1).

NOTA 2 : Toute modification est soumise à l'accord préalable de la société. Aucune modification affectant l'installation électrique ou le cloisonnement ne pourra être prise en compte après le démarrage des travaux, les équipements électriques et de plomberie ne peuvent être déplacés, seuls les ajouts d'équipement peuvent être pris en compte jusqu'au démarrage des travaux.

NOTA 3 : Les hauteurs de seuils des portes-fenêtres sont comprises entre 10 et 50 cm.

