

Nota 1 Le présent document exprime la figure et les dispositions générales de l'appartement. Des variations peuvent intervenir en fonction des nécessités administratives et techniques de la réalisation, tant en ce qui concerne les dimensions libres, que l'équipement (retombées de poutre, soffites, faux-plafonds). Les côtes indiquées sont approximatives, les canalisations et interrupteurs ne sont pas représentés. Si ils figurent sur le plans, le nombre et les dimensions des convecteurs sont indicative et seront soumis à la conformité de l'étude thermique. Les quadrillages dessinés ne sont pas des calpinages. Les surfaces habitables sont conforme au décret du 23 Mars 1997. (Art 4.1)

Nota 2 Toute modification est soumise à l'accord préalable de la société. Aucune modification affectant l'installation électrique ou le cloisonnement ne pourra être prise en compte après le démarrage des travaux. Les équipements électriques et de plomberie ne peuvent être déplacés. Seuls les ajouts d'équipement peuvent être pris en compte jusqu'au démarrage des travaux.

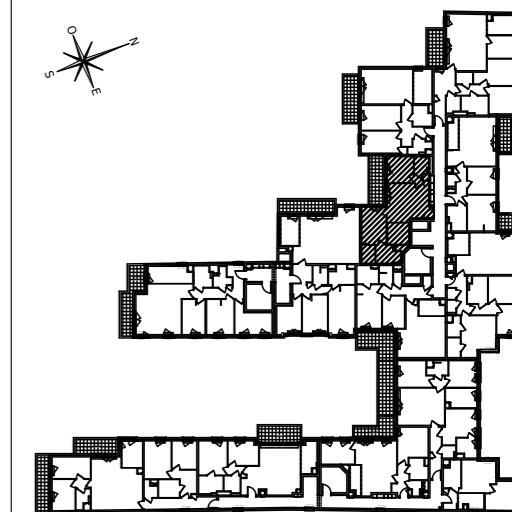
Nota 3 Les hauteurs des seuils des portes fenêtres sont comprises entre 0 et 50 cm.

Nota 4 Les plans électriques seront fournis ultérieurement.



2ème étage

Type : 3 pièces Lot n° C 21



| Pièce | Surface habitable |
|------------------------|---------------------------|
| SEJOUR | 19,2 |
| CUISINE | 7,3 |
| SALLE DE BAIN | 5,3 |
| SALLE D'EAU | 3,1 |
| CHAMBRE 1 | 11,8 |
| CHAMBRE 2 | 9,0 |
| DRESSING | 3,2 |
| DGT. | 1,5 |
| TOTAL HABITABLE | 60,4 m² |
| BALCON | 9,0 |
| TOTAL EXTERIEUR | 9,0 m² |
| TOTAL PRIVATIF | 69,4 m² |

TABLEAU DES EQUIPEMENTS

| | | | |
|--|---------------------|---------|--------------------------|
| | Tableau électrique | | Faux plafonds / soffites |
| | Thermostat | | Poutre |
| | Plafonnier | | Caniveau |
| | Applique | LL / LV | Machine à laver |
| | Applique extérieure | CUI | Cuisson |
| | Prise TV | Ref | Réfrigérateur |
| | Prise RJ45 | F | Fenêtre |
| | Prise étanche | PF | Porte - fenêtre |
| | Radiateur | VR | Volet roulant |
| | Sèche serviette | GC | Garde-corps |
| | Ventilation basse | PL | Placard |

Indice

14/09/2018