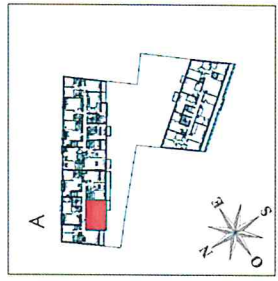




ATELIER
TRIANGLE
D'OUE
B.L.M.
ARCHITECTURES

LE PLESSIS TREVISE
AV ARDOUIN - AV DU
GENERAL DE GAULLE

4 ème Etage
3P Lot n° A 403



PIECES	Surface Habitable
Séjour	19.53 m²
Cuisine	4.84 m²
Chambre 1	12.00 m²
Chambre 2	9.54 m²
Salle de bain	4.84 m²
Dégagement	4.02 m²
W/C	1.90 m²
Dressing	2.72 m²
TOTAL HABITABLE	59.39 m²
Balcon	9.00 m²
TOTAL ANNEXES	9.00 m²
TOTAL PRIVATIF	68.39 m²

SYMBOLE	DESIGNATION
[]	Plancher bois
[]	Plancher béton
[]	Plancher terre
[]	Plancher isolé
[]	Plancher enrobé
[]	Plancher enrobé isolé
[]	Plancher enrobé isolé protégé
[]	Plancher enrobé isolé protégé protégé
[]	Plancher enrobé isolé protégé protégé protégé
[]	Plancher enrobé isolé protégé protégé protégé protégé
[]	Plancher enrobé isolé protégé protégé protégé protégé protégé
[]	Plancher enrobé isolé protégé protégé protégé protégé protégé protégé
[]	Plancher enrobé isolé protégé protégé protégé protégé protégé protégé protégé
[]	Plancher enrobé isolé protégé protégé protégé protégé protégé protégé protégé protégé
[]	Plancher enrobé isolé protégé protégé protégé protégé protégé protégé protégé protégé protégé
[]	Plancher enrobé isolé protégé protégé protégé protégé protégé protégé protégé protégé protégé protégé
[]	Plancher enrobé isolé protégé protégé protégé protégé protégé protégé protégé protégé protégé protégé protégé
[]	Plancher enrobé isolé protégé protégé protégé protégé protégé protégé protégé protégé protégé protégé protégé protégé
[]	Plancher enrobé isolé protégé protégé protégé protégé protégé protégé protégé protégé protégé protégé protégé protégé protégé
[]	Plancher enrobé isolé protégé protégé protégé protégé protégé protégé protégé protégé protégé protégé protégé protégé protégé protégé
[]	Plancher enrobé isolé protégé protégé protégé protégé protégé protégé protégé protégé protégé protégé protégé protégé protégé protégé protégé
[]	Plancher enrobé isolé protégé protégé protégé protégé protégé protégé protégé protégé protégé protégé protégé protégé protégé protégé protégé protégé
[]	Plancher enrobé isolé protégé protégé protégé protégé protégé protégé protégé protégé protégé protégé protégé protégé protégé protégé protégé protégé protégé
[]	Plancher enrobé isolé protégé protégé protégé protégé protégé protégé protégé protégé protégé protégé protégé protégé protégé protégé protégé protégé protégé protégé

12 MARS 2018



NOTE 1 : Le présent document exprime la forme et la disposition des pièces de l'appartement. Des variations peuvent intervenir en fonction des nécessités administratives et techniques de la réalisation. Tout en ce qui concerne les dimensions libres, que l'équipement (colonnes de poutres, soffites, faucet-platons). Les cotes indiquées sont approximatives, les conditions d'intérieur ne sont pas représentées. Ils figurent sur le plan le nombre et les dimensions des corps de chauffe sont les mêmes. Les surfaces habitables, les contours du décret 80-23 (mars 1987) (art. 11).

NOTE 2 : Toute modification en matière de pièces et/ou de meubles, ou une modification affectant l'installation électrique ou le cloisonnement ne peut être réalisée sans autorisation préalable. Seul les ajouts d'équipement peuvent être faits en toute liberté d'usage de l'équipement des locaux.

NOTE 3 : Les hauteurs de murs, de poutres, de portes, d'entées, de 10 et 20 cm.

