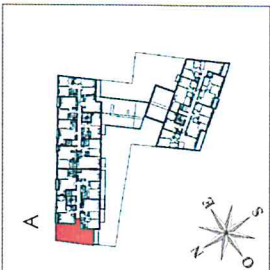


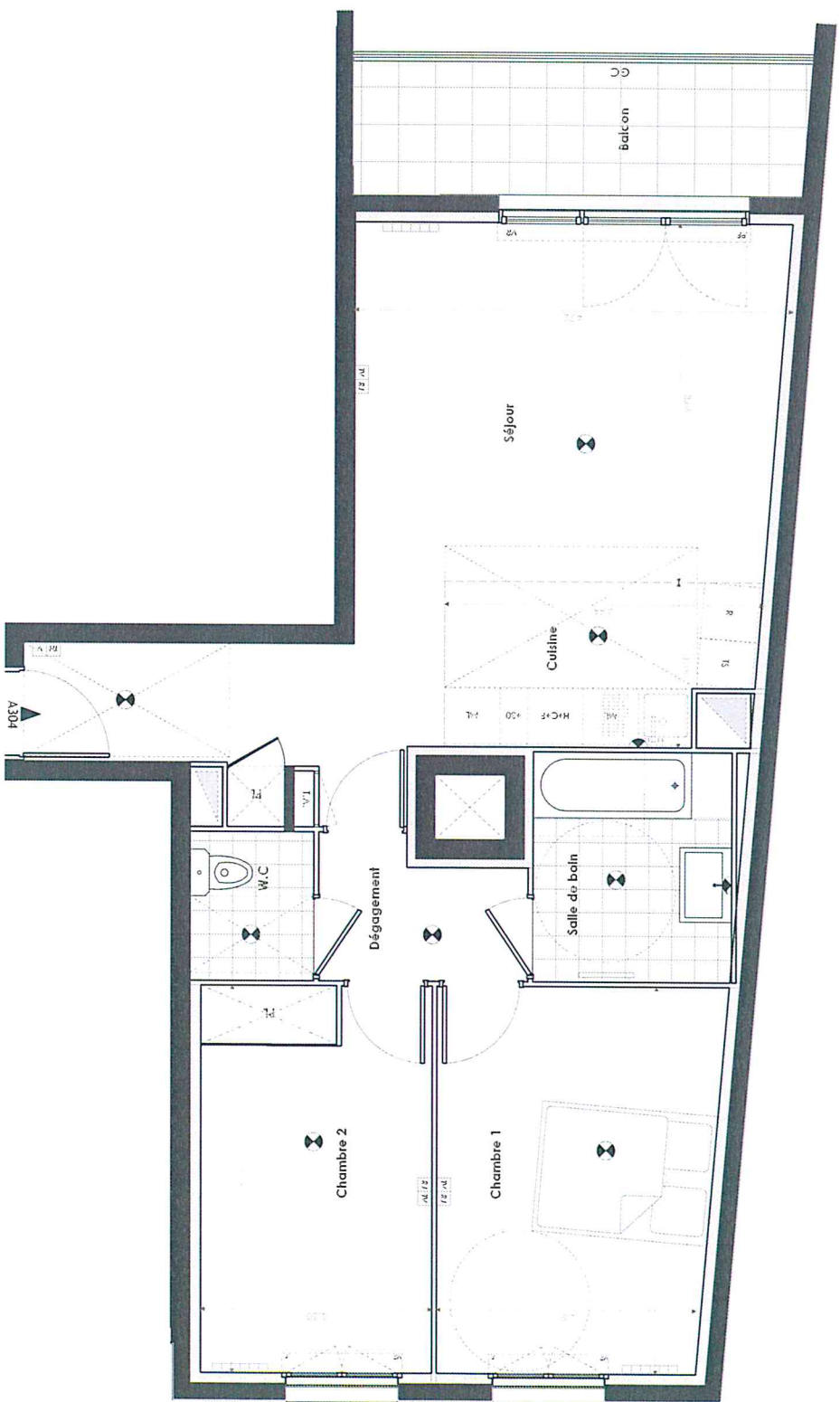
**ATELIER**  
B.L.M.  
ARCHITECTURES

**LE PLESSIS TREVISE**  
AV ARDOUIN - AV DU  
GENERAL DE GAULLE

**3ème Etage**  
Lot n° A304



PIECES	Surface Habitable
Séjour	25.16 m²
Cuisine	5.59 m²
Chambre 1	12.43 m²
Chambre 2	10.37 m²
Salle de bain	5.31 m²
Dégarçement	3.12 m²
W.C	2.14 m²
<b>TOTAL HABITABLE</b>	<b>64.11 m²</b>
Balcon	7.40 m²
<b>TOTAL ANNEXES</b>	<b>7.40 m²</b>
<b>TOTAL PRIVATIF</b>	<b>71.51 m²</b>



SYMBÔLE	DESIGNATION
11	MUR EN BEAUCON
12	CRANOU EN BEAUCON
13	RECAMBRI
14	FANTAUS
15	FANTAS
16	FANTAS
17	FANTAS
18	FANTAS
19	FANTAS
20	FANTAS
21	FANTAS
22	FANTAS
23	FANTAS
24	FANTAS
25	FANTAS
26	FANTAS
27	FANTAS
28	FANTAS
29	FANTAS
30	FANTAS
31	FANTAS
32	FANTAS
33	FANTAS
34	FANTAS
35	FANTAS
36	FANTAS
37	FANTAS
38	FANTAS
39	FANTAS
40	FANTAS
41	FANTAS
42	FANTAS
43	FANTAS
44	FANTAS
45	FANTAS
46	FANTAS
47	FANTAS
48	FANTAS
49	FANTAS
50	FANTAS
51	FANTAS
52	FANTAS
53	FANTAS
54	FANTAS
55	FANTAS
56	FANTAS
57	FANTAS
58	FANTAS
59	FANTAS
60	FANTAS
61	FANTAS
62	FANTAS
63	FANTAS
64	FANTAS
65	FANTAS
66	FANTAS
67	FANTAS
68	FANTAS
69	FANTAS
70	FANTAS
71	FANTAS
72	FANTAS
73	FANTAS
74	FANTAS
75	FANTAS
76	FANTAS
77	FANTAS
78	FANTAS
79	FANTAS
80	FANTAS
81	FANTAS
82	FANTAS
83	FANTAS
84	FANTAS
85	FANTAS
86	FANTAS
87	FANTAS
88	FANTAS
89	FANTAS
90	FANTAS
91	FANTAS
92	FANTAS
93	FANTAS
94	FANTAS
95	FANTAS
96	FANTAS
97	FANTAS
98	FANTAS
99	FANTAS
100	FANTAS

Echelle 0 0.5 1 2 3

NOTE 1: Le présent document expose la forme et les dispositions, générales et particulières, de l'appartement. Des modifications peuvent intervenir en fonction des nécessités, techniques, administratives et techniques de la réalisation. Tout en ce qui concerne les dimensions, les équipements (plombiers et peintures) sont représentés, ainsi qu'il en va de la place, le nombre et les caractéristiques des équipements et les hauteurs de sol des appartements. Les surfaces habitables, conformes au décret du 23 mars 1997 (art. 41).

NOTE 2: Toute modification au respect des prescriptions, générales et particulières, des plans, modifications des installations électriques ou des équipements, des équipements électriques et de plomberie ne peuvent être déplacés, seuls les plans d'équipement peuvent être placés, en compte jusqu'au démarrage des travaux.

NOTE 3: Les hauteurs de sols des portes-fenêtres, sont comprises entre 10 et 150 cm.

22 FEVRIER 2018