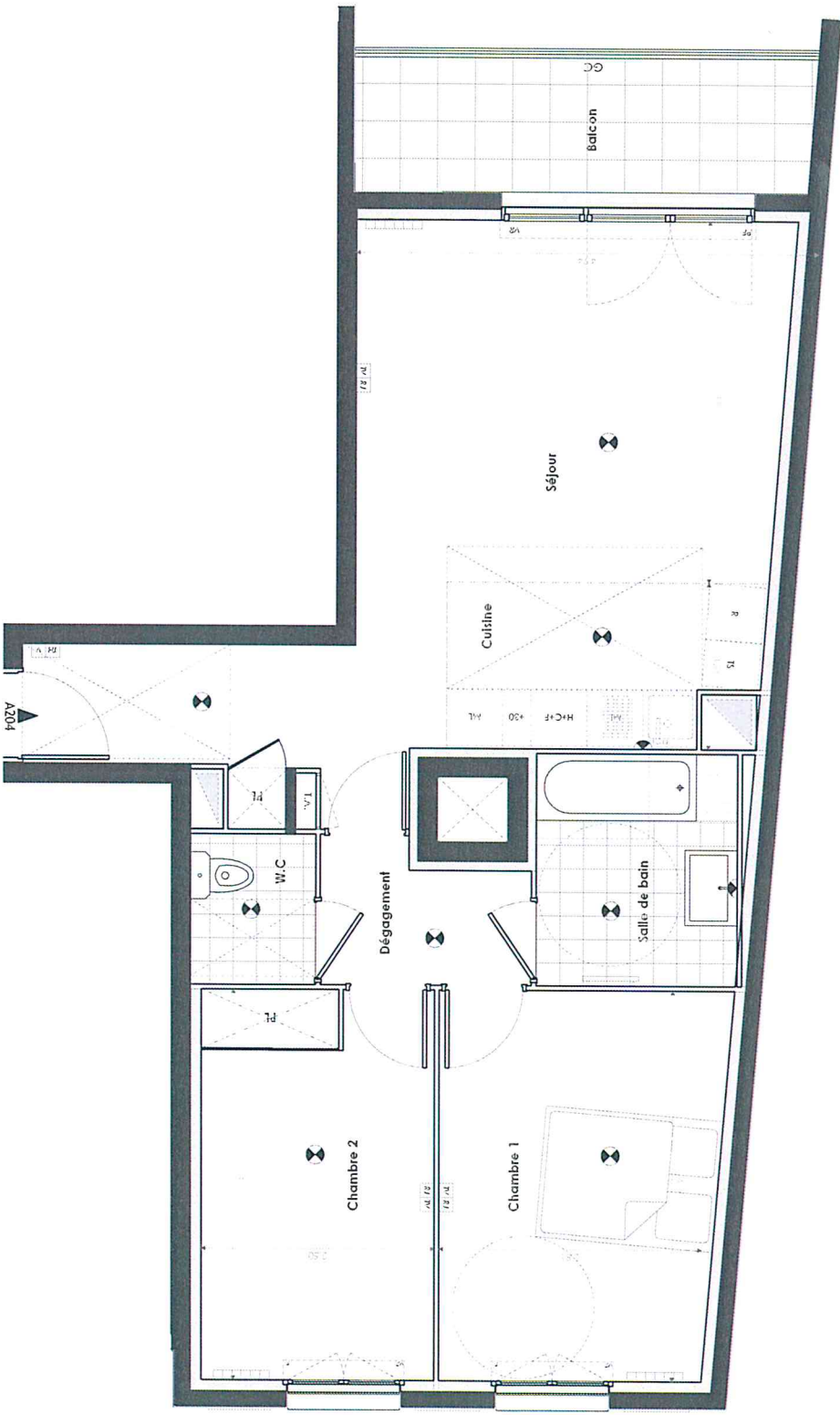




**ATELIER**  
B.L.M.  
ARCHITECTURES

**LE PLESSIS TREVISE**  
AV ARDOUIN - AV DU  
GENERAL DE GAULLE

2<sup>ème</sup> Etage  
3P Lot n° A204



PIECES	Surface Habitabile
Séjour	25.16 m <sup>2</sup>
Cuisine	5.58 m <sup>2</sup>
Chambre 1	12.43 m <sup>2</sup>
Chambre 2	10.37 m <sup>2</sup>
Salle de bain	5.31 m <sup>2</sup>
Dépassement	3.12 m <sup>2</sup>
W.C	2.14 m <sup>2</sup>
<b>TOTAL HABITABLE</b>	<b>64.11 m<sup>2</sup></b>
Balcon	7.40 m <sup>2</sup>
<b>TOTAL ANNEXES</b>	<b>7.40 m<sup>2</sup></b>
<b>TOTAL PRIVATIF</b>	<b>71.51 m<sup>2</sup></b>



SYMBÔLE	DESIGNATION
[Symbol]	Matériau de revêtement
[Symbol]	Couleur de peinture
[Symbol]	Équipement
[Symbol]	Plancher
[Symbol]	Plafond
[Symbol]	Porte
[Symbol]	Porte-fenêtre
[Symbol]	Porte de garage
[Symbol]	Éclairage
[Symbol]	Plomberie
[Symbol]	Chauffage
[Symbol]	Isolation
[Symbol]	Autres
[Symbol]	PL Plancher
[Symbol]	PF Plafond
[Symbol]	F Fenêtre
[Symbol]	VR Vitrage
[Symbol]	IS Isolation
[Symbol]	HC-F Hauteur de plafond

Echelle 0 0.5 1 2 3

NOTA 1: Toute modification, ajout ou suppression de mobilier, aucune modification effectuée sans l'autorisation écrite de l'architecte. Les équipements électriques et de plomberie peuvent être déplacés, seuls les points d'équipement peuvent être pris en compte jusqu'au démarrage des travaux.  
NOTA 2: Les hauteurs de plafonds, portes et fenêtres, sont comprises entre 10 et 50 cm.

NOTA 1: Le présent document, ainsi que les plans, les dispositions, les détails de l'ouvrage, ne valent que si elles sont complètes et cohérentes. Toute modification ou ajout de mobilier, aucune modification effectuée sans l'autorisation écrite de l'architecte. Les équipements électriques et de plomberie peuvent être déplacés, seuls les points d'équipement peuvent être pris en compte jusqu'au démarrage des travaux.  
NOTA 2: Les hauteurs de plafonds, portes et fenêtres, sont comprises entre 10 et 50 cm.

22 FEVRIER 2018