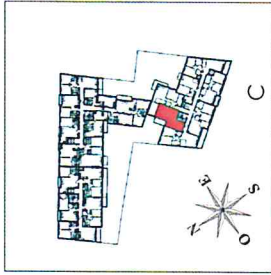




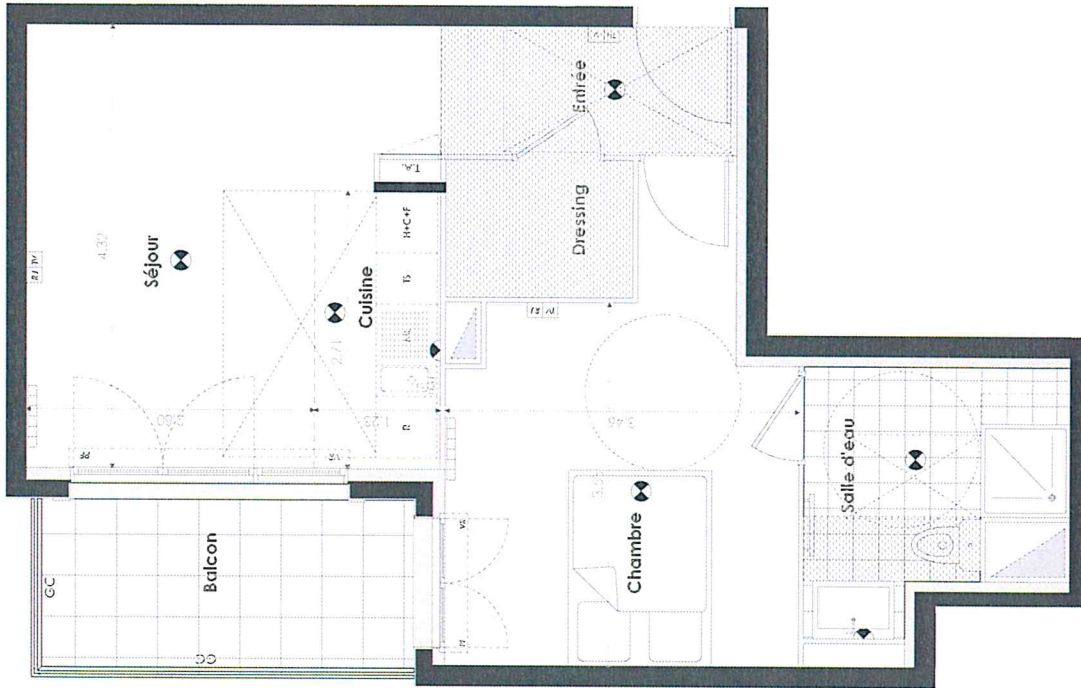
ATELIER
B.L.M.
ARCHITECTURES

LE PLESSIS TREVISE
AV ARDOUIN - AV DU
GENERAL DE GAULLE

2^{ème} Etage
2P Lot n° C201



PIECES	Surface Habitable
Entrée	3.61 m ²
Séjour	13.84 m ²
Cuisine	3.32 m ²
Chambre	12.91 m ²
Salle d'eau	5.46 m ²
Dressing	2.45 m ²
TOTAL HABITABLE	41.59 m²
Balcon	5.91 m ²
TOTAL ANNEXES	5.91 m²
TOTAL PRIVATIF	47.50 m²



NOTA 1 : Le présent document exprime la figure, et les dispositions générales, des appartements. Des variations peuvent intervenir en fonction des nécessités administratives et techniques de la réalisation. Tout en ce qui concerne les dimensions libres que l'équipement (meubles de paquets, salles, fourneaux, etc.). Les cotes indiquées sont approximatives, les connotations et l'intensité ne sont pas garantis. Le nombre et les dimensions des corps de chauffe sont indiqués en fonction de la surface habitable. Les surfaces habitables sont conformes au décret du 23 mars 1997 (art. 4.1).

NOTA 2 : Toute modification est soumise à l'accord préalable de la société, aucune modification de l'installation électrique ou le cloisonnement ne pourra être faite en compte après le démarrage des travaux. Les équipements électriques et cloisonnement ne peuvent être déplacés, seuls les objets d'équipement peuvent être placés en compte jusqu'au démarrage des travaux.

NOTA 3 : Les hauteurs de voutures, portes-fenêtres, sont comprises entre 10 et 50 cm.

SYMBOLE	DESIGNATION
CC	Balcons
CV	Couloirs
ES	Escalier
PL	Plancher
PF	Plancher
FR	Finitions
VR	Vitrage
IS	Isolation
HC-F	Hauteurs
GC	Grilles
R	Rampes
LV	Lignes
LL	Lignes
ML	Murs
HC-F	Hauteurs



Echelle

22 FEVRIER 2018