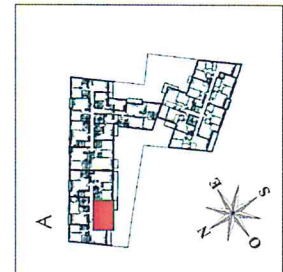


**LE PLESSIS TREVISE**  
 AV ARDOUIN - AV DU  
 GENERAL DE GAULLE

**2<sup>ème</sup> Etage**  
**ZP Lot n° A 203**

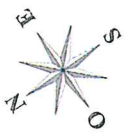
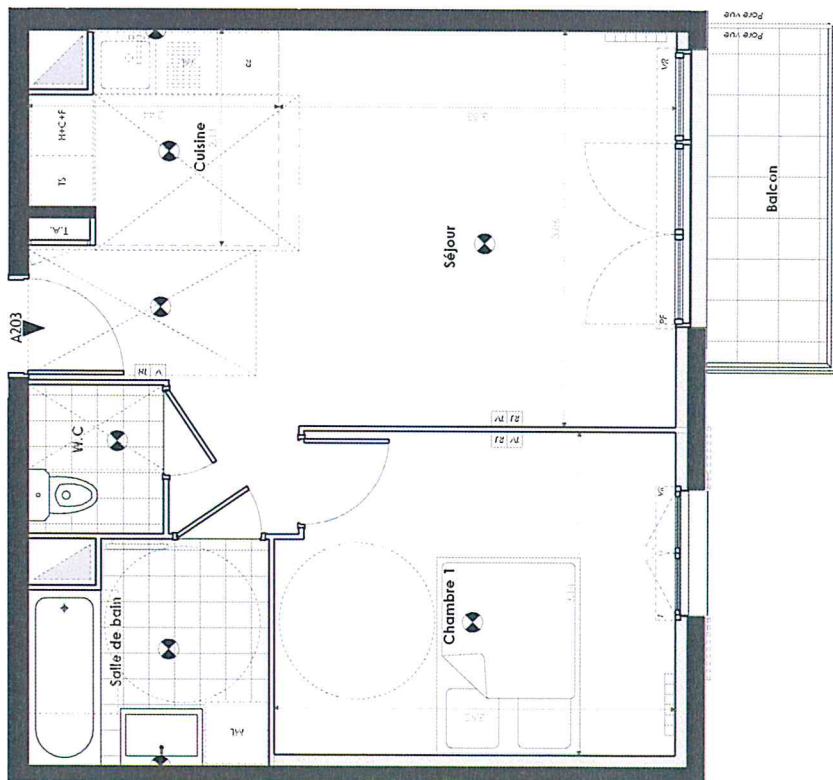


PIECES	Surface Habitable
Séjour	19,95 m <sup>2</sup>
Cuisine	4,50 m <sup>2</sup>
Chambre 1	12,00 m <sup>2</sup>
Salle de bain	4,84 m <sup>2</sup>
W.C	1,90 m <sup>2</sup>
<b>TOTAL HABITABLE</b>	<b>43,19 m<sup>2</sup></b>

Balcon	3,88 m <sup>2</sup>
<b>TOTAL ANNEXES</b>	<b>3,88 m<sup>2</sup></b>
<b>TOTAL PRIVATIF</b>	<b>47,07 m<sup>2</sup></b>

SYMBÔLE	DESIGNATION
[L]	Local à usage d'habitation
[A]	Annexe
[R]	Rez-de-chaussée
[1]	1 <sup>er</sup> étage
[2]	2 <sup>e</sup> étage
[3]	3 <sup>e</sup> étage
[4]	4 <sup>e</sup> étage
[5]	5 <sup>e</sup> étage
[6]	6 <sup>e</sup> étage
[7]	7 <sup>e</sup> étage
[8]	8 <sup>e</sup> étage
[9]	9 <sup>e</sup> étage
[10]	10 <sup>e</sup> étage
[11]	11 <sup>e</sup> étage
[12]	12 <sup>e</sup> étage
[13]	13 <sup>e</sup> étage
[14]	14 <sup>e</sup> étage
[15]	15 <sup>e</sup> étage
[16]	16 <sup>e</sup> étage
[17]	17 <sup>e</sup> étage
[18]	18 <sup>e</sup> étage
[19]	19 <sup>e</sup> étage
[20]	20 <sup>e</sup> étage
[21]	21 <sup>e</sup> étage
[22]	22 <sup>e</sup> étage
[23]	23 <sup>e</sup> étage
[24]	24 <sup>e</sup> étage
[25]	25 <sup>e</sup> étage
[26]	26 <sup>e</sup> étage
[27]	27 <sup>e</sup> étage
[28]	28 <sup>e</sup> étage
[29]	29 <sup>e</sup> étage
[30]	30 <sup>e</sup> étage
[31]	31 <sup>e</sup> étage
[32]	32 <sup>e</sup> étage
[33]	33 <sup>e</sup> étage
[34]	34 <sup>e</sup> étage
[35]	35 <sup>e</sup> étage
[36]	36 <sup>e</sup> étage
[37]	37 <sup>e</sup> étage
[38]	38 <sup>e</sup> étage
[39]	39 <sup>e</sup> étage
[40]	40 <sup>e</sup> étage
[41]	41 <sup>e</sup> étage
[42]	42 <sup>e</sup> étage
[43]	43 <sup>e</sup> étage
[44]	44 <sup>e</sup> étage
[45]	45 <sup>e</sup> étage
[46]	46 <sup>e</sup> étage
[47]	47 <sup>e</sup> étage
[48]	48 <sup>e</sup> étage
[49]	49 <sup>e</sup> étage
[50]	50 <sup>e</sup> étage
[51]	51 <sup>e</sup> étage
[52]	52 <sup>e</sup> étage
[53]	53 <sup>e</sup> étage
[54]	54 <sup>e</sup> étage
[55]	55 <sup>e</sup> étage
[56]	56 <sup>e</sup> étage
[57]	57 <sup>e</sup> étage
[58]	58 <sup>e</sup> étage
[59]	59 <sup>e</sup> étage
[60]	60 <sup>e</sup> étage
[61]	61 <sup>e</sup> étage
[62]	62 <sup>e</sup> étage
[63]	63 <sup>e</sup> étage
[64]	64 <sup>e</sup> étage
[65]	65 <sup>e</sup> étage
[66]	66 <sup>e</sup> étage
[67]	67 <sup>e</sup> étage
[68]	68 <sup>e</sup> étage
[69]	69 <sup>e</sup> étage
[70]	70 <sup>e</sup> étage
[71]	71 <sup>e</sup> étage
[72]	72 <sup>e</sup> étage
[73]	73 <sup>e</sup> étage
[74]	74 <sup>e</sup> étage
[75]	75 <sup>e</sup> étage
[76]	76 <sup>e</sup> étage
[77]	77 <sup>e</sup> étage
[78]	78 <sup>e</sup> étage
[79]	79 <sup>e</sup> étage
[80]	80 <sup>e</sup> étage
[81]	81 <sup>e</sup> étage
[82]	82 <sup>e</sup> étage
[83]	83 <sup>e</sup> étage
[84]	84 <sup>e</sup> étage
[85]	85 <sup>e</sup> étage
[86]	86 <sup>e</sup> étage
[87]	87 <sup>e</sup> étage
[88]	88 <sup>e</sup> étage
[89]	89 <sup>e</sup> étage
[90]	90 <sup>e</sup> étage
[91]	91 <sup>e</sup> étage
[92]	92 <sup>e</sup> étage
[93]	93 <sup>e</sup> étage
[94]	94 <sup>e</sup> étage
[95]	95 <sup>e</sup> étage
[96]	96 <sup>e</sup> étage
[97]	97 <sup>e</sup> étage
[98]	98 <sup>e</sup> étage
[99]	99 <sup>e</sup> étage
[100]	100 <sup>e</sup> étage

**12 MARS 2018**



NOTA 2: Toute modification ou ajout de mobilier, ou une modification affectant l'implantation électrique ou la climatisation ne pourra être effectuée sans l'accord préalable du maître d'ouvrage et de l'architecte. Les équipements électriques et de plomberie ne peuvent être déplacés, sauf si le plan d'équipement prévoit être pris en compte jusqu'au démarrage des travaux.

NOTA 3: Les hauteurs de seuils, de portes-fenêtres, sont complétées en élève 10 et 50 cm.

NOTA 1: Le présent document explique la figure et les dispositions, éléments de l'architecture, des volumes, peuvent intervenir en fonction des nécessités constructives et techniques de la réalisation (notamment en ce qui concerne les dimensions libres, que l'équipement (meubles de cuisine, salles, four-plaques). Les cotes indiquées sont approximatives, les conciliations et les adaptations ne sont pas représentées, elles figurent sur le plan, le nombre et les dimensions des corps de chauffe sont indiqués en fonction de la conception des travaux. Les dimensions des murs, des portes-fenêtres, des seuils, des équipements, des volumes, sont complétées au décret du 23 mars 1997 (art.11).