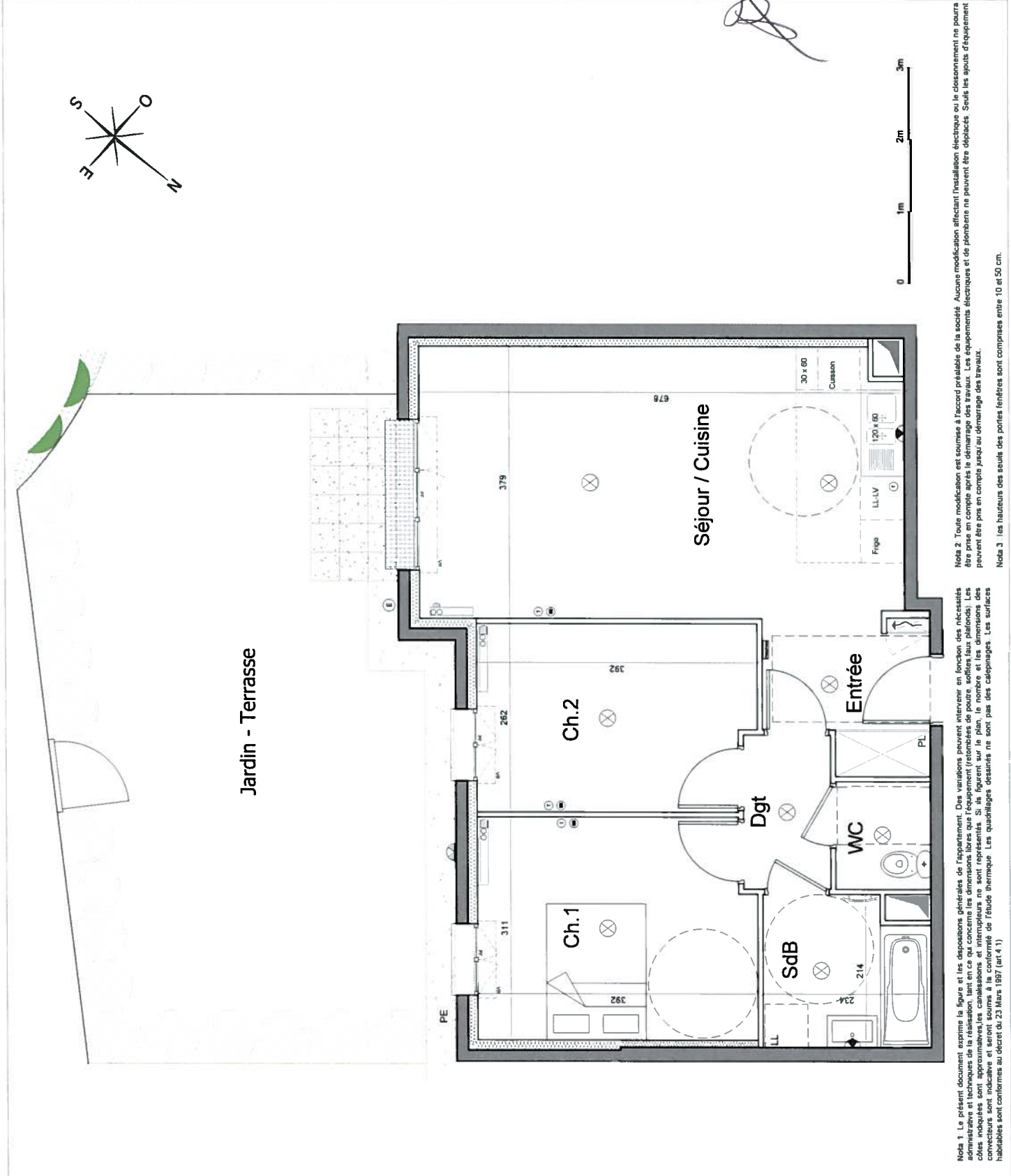


| PIECES | Surface habitables | PL |
|------------------|--------------------|------|
| Entrée | 3.15 | 0.85 |
| Séjour / Cuisine | 25.75 | |
| Dégauchement | 2.60 | |
| WC | 2.00 | |
| Salle de bain | 4.70 | |
| Chambre 1 | 11.90 | |
| Chambre 2 | 10.00 | |

| | |
|------------------------|---------------|
| TOTAL HABITABLE | 60.95 |
| Terrasse | 2.85 |
| Jardin - Terrasse | 46.50 |
| TOTAL PRIVATIF | 110.30 |

TABLEAU DES EQUIPEMENTS

| Tableau d'appoint | Visiophone | Plafonnier | Sortie applicative | Appareil à air | Prise téléphone | Prise TV/FH | Prise blanche | Façon plafonds / soffites | Radiateur | Sèche serviette | Porte - fenêtre | Volet roulant | Pont d'eau |
|-------------------|------------|------------|--------------------|----------------|-----------------|-------------|---------------|---------------------------|-----------|-----------------|-----------------|---------------|------------|
| | | | N = 1.80m | N = 1.80m | | | | | | | | | |
| (E) | | | | | | | | | | | | | |



Nota 1 Le présent document expose la figure et les dispositions générales de l'appartement. Des variations peuvent intervenir en fonction des nécessités administratives et techniques de la réalisation, tant en ce qui concerne les dimensions libres que l'équipement (retourneuses de poutre, soffites/aux plafonds). Les cotes indiquées sont approximatives, les conceptions et interrupteurs ne sont pas représentés. Si ils figurent sur le plan, le nombre et les dimensions des connecteurs sont indiqués et les dimensions des équipements sont indiqués. Les quantités des équipements ne sont pas des casings. Les surfaces habitables sont conformes au décret du 23 Mars 1967 (art 4.1).

Nota 2 Toute modification est soumise à l'accord préalable de la société. Aucune modification affectant l'installation électrique ou le classement ne pourra être prise en compte après le démarrage des travaux. Les équipements électriques et de plomberie ne peuvent être défectueux. Seuls les apports d'équipement peuvent être pris en compte jusqu'au démarrage des travaux.

Nota 3 Les hauteurs des seuils des portes-fenêtres sont comprises entre 10 et 50 cm.