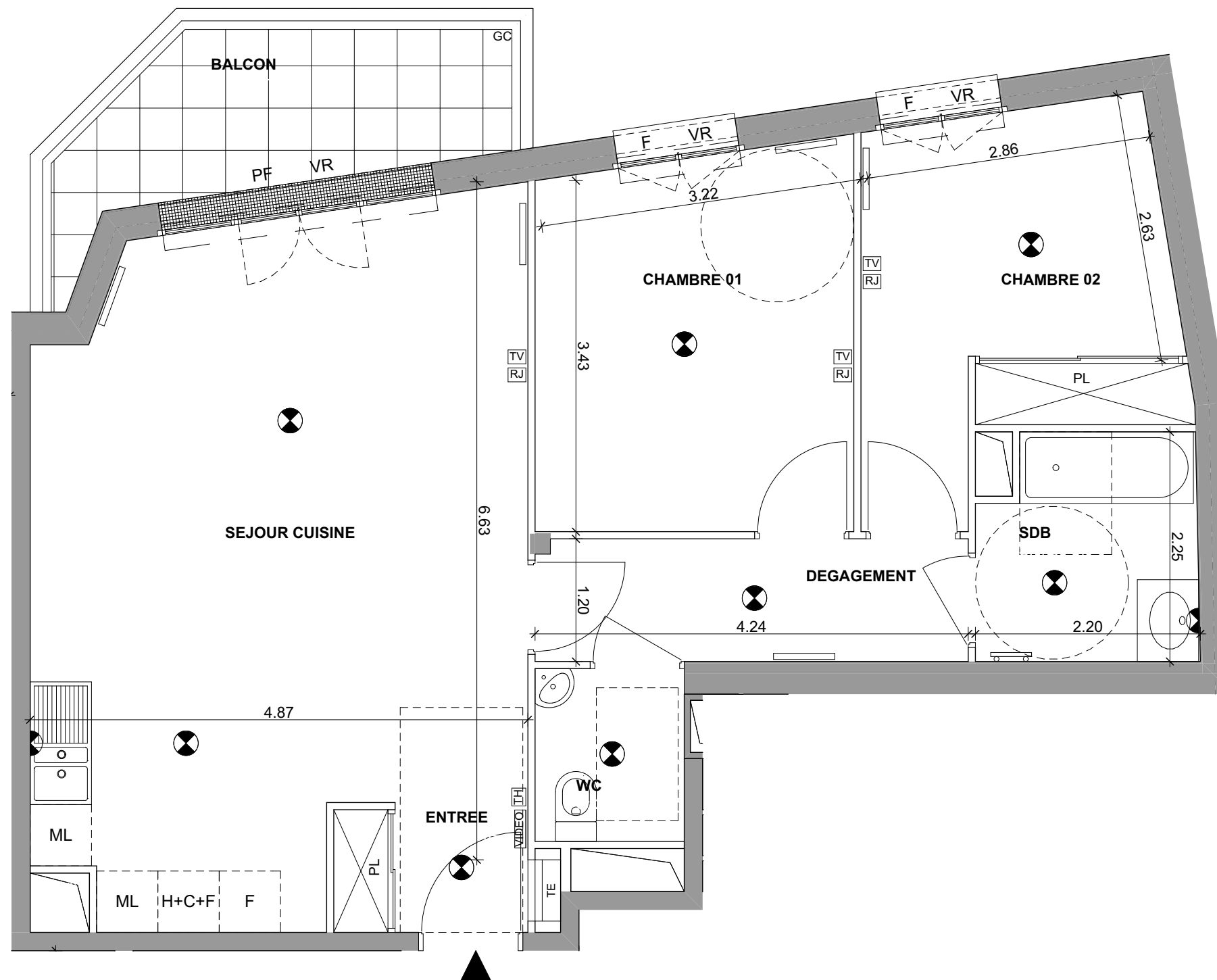
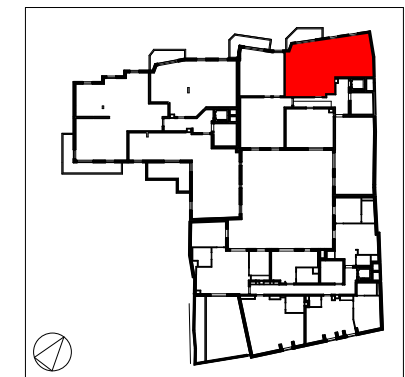


**ETAGE 4**

| TYPE | BAT. | Lot n° |
|------|------|--------|
| T3   | B    | B44    |



**PIECES** Surface habitable

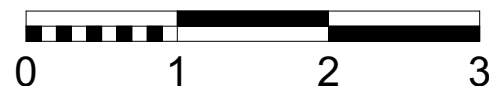
|                |       |
|----------------|-------|
| ENTREE         | 3.58  |
| SEJOUR CUISINE | 29.19 |
| DEGAGEMENT     | 5.07  |
| CHAMBRE 01     | 11.43 |
| CHAMBRE 02     | 10.37 |
| SDB            | 4.59  |
| WC             | 2.47  |
|                |       |
|                |       |
|                |       |
|                |       |

|                        |                            |
|------------------------|----------------------------|
| <b>TOTAL HABITABLE</b> | <b>66.70 m<sup>2</sup></b> |
| BALCON                 | 6.73                       |

|                       |                            |
|-----------------------|----------------------------|
| <b>TOTAL PRIVATIF</b> | <b>73.43 m<sup>2</sup></b> |
|-----------------------|----------------------------|

| SYMBOLE                 | DESIGNATION              |
|-------------------------|--------------------------|
| TE                      | Tableau électrique       |
| VIDEO                   | Combiné vidéophone       |
| TH                      | Thermostat               |
| Plafonnier              | Plafonnier               |
| Applique                | Applique                 |
| Applique                | Applique extérieure      |
| TV                      | Prise TV                 |
| RJ                      | Prise RJ45               |
| PE                      | Prise de courant étanche |
| Faux-plafond ou soffite | Faux-plafond ou soffite  |
| Radiateur               | Radiateur                |
| Sèche serviette         | Sèche serviette          |
| Robinet de puisage      | Robinet de puisage       |
| Grille caniveau         | Grille caniveau          |
| GC                      | Garde-corps              |
| PL                      | Placard                  |
| F                       | Réfrigérateur            |
| PF                      | Porte-Fenêtre            |
| ML                      | Machine à Laver          |
| F                       | Fenêtre                  |
| H+C+F                   | Hotte+Cuisson+Four       |
| VR                      | Volet roulant            |
| VB                      | Ventilation basse        |
| FDT                     | Fenêtre de toit          |

Echelle 1



NOTA 1 : Le présent document exprime la figure et les dispositions générales de l'appartement. Des variations peuvent intervenir en fonction des nécessités administratives et techniques de la réalisation, tant en ce qui concerne les dimensions libres que l'équipement (retombées de poutre, soffites, fauxplafonds). Les côtes indiquées sont approximatives, les canalisations et interrupteurs ne sont pas représentés. S'ils figurent sur le plan, le nombre et les dimensions des corps de chauffe sont indicatifs et seront soumis à la conformité de l'étude thermique. Les quadrillages dessinés ne sont pas des calepinages. Les surfaces habitables sont conformes au décret du 23 mars 1997 (art. 4.1)

NOTA2 : Toute modification est soumise à l'accord préalable de la société. Aucune modification affectant l'installation ou le cloisonnement ne pourra être prise en compte après le démarrage des travaux. Les équipements électriques et de plomberie ne peuvent être déplacés. Seuls les ajouts d'équipement peuvent être pris en compte jusqu'au démarrage des travaux.

NOTA 3 : Les hauteurs des seuils des portes-fenêtres sont comprises entre 10 et 50 cm.